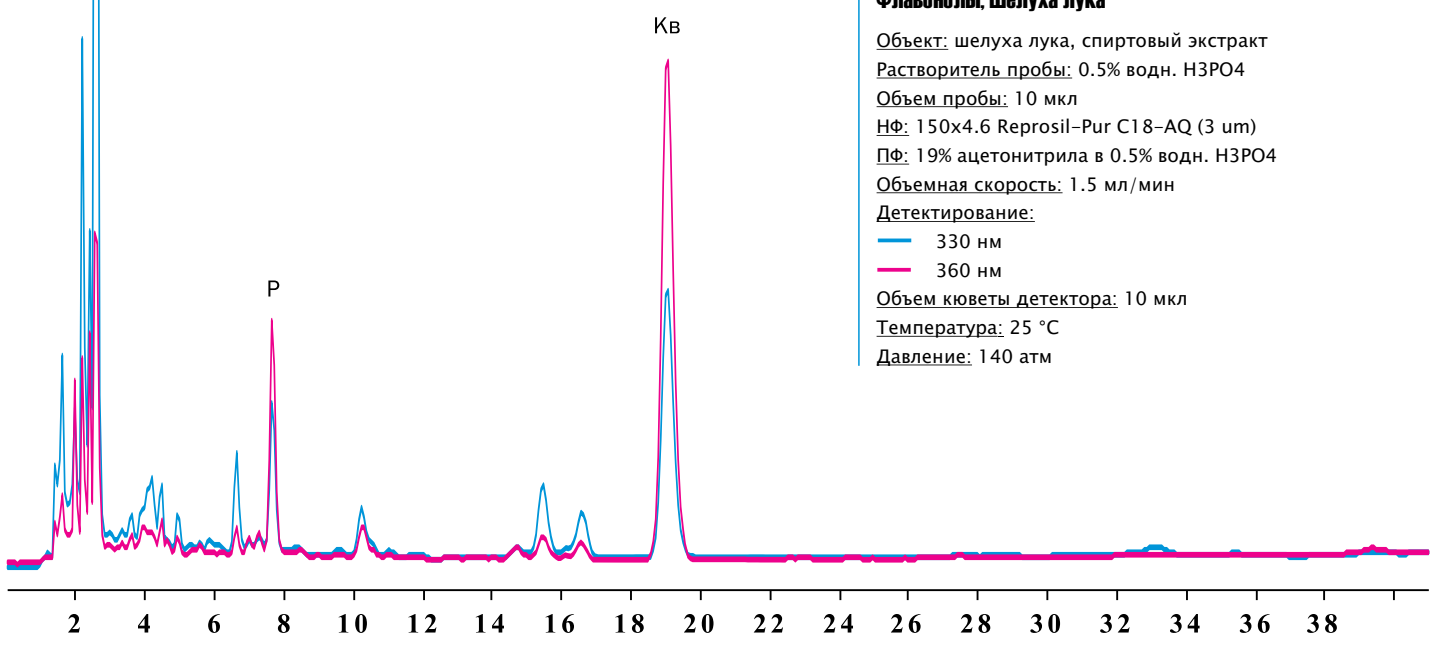


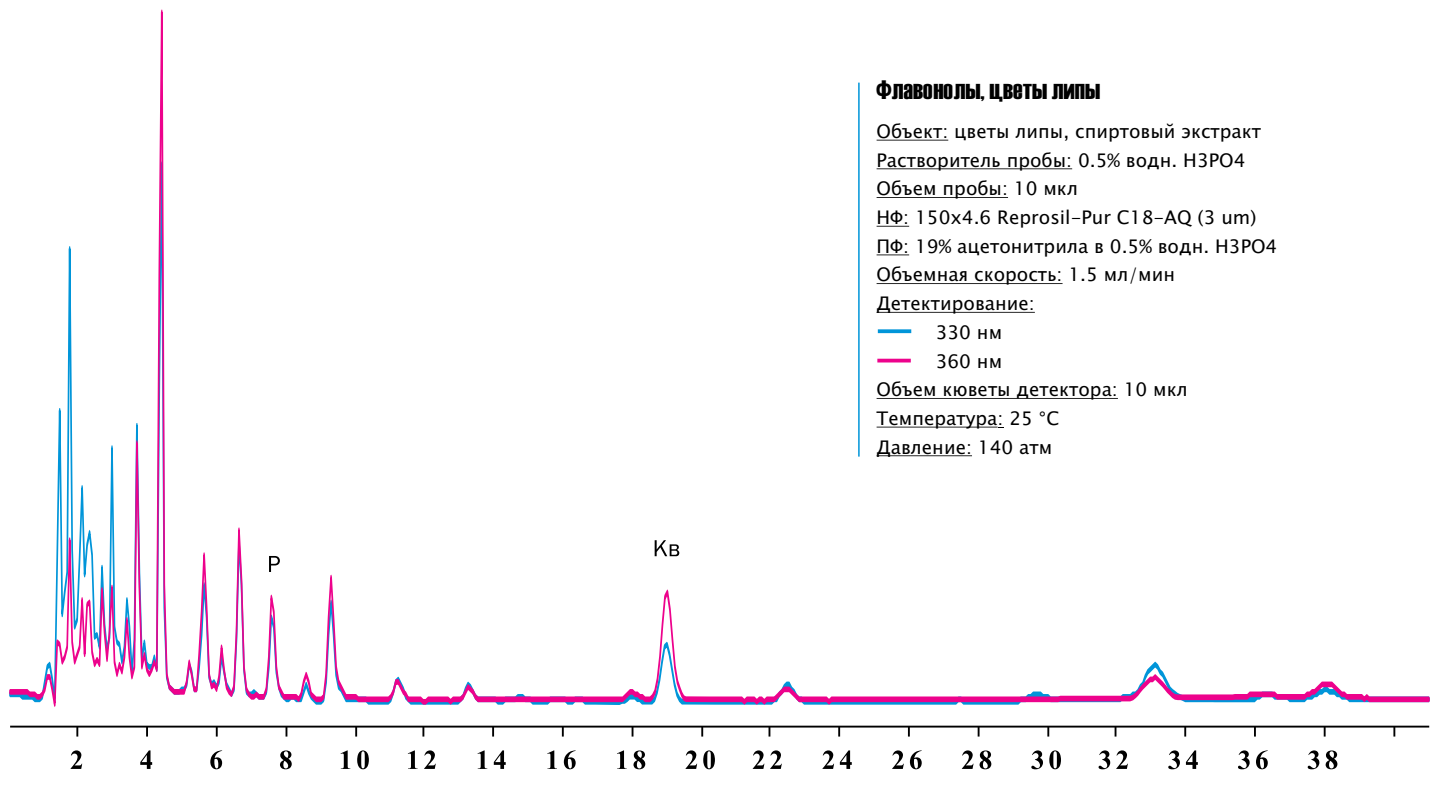
Флавонолы, шелуха лука

Объект: шелуха лука, спиртовой экстракт
 Растворитель пробы: 0.5% водн. НЗРО4
 Объем пробы: 10 мкл
 НФ: 150x4.6 Reprosil-Pur C18-AQ (3 μm)
 ПФ: 19% ацетонитрила в 0.5% водн. НЗРО4
 Объемная скорость: 1.5 мл/мин
 Детектирование:
 — 330 нм
 — 360 нм
 Объем кюветы детектора: 10 мкл
 Температура: 25 °С
 Давление: 140 атм



Флавонолы, цветы липы

Объект: цветы липы, спиртовой экстракт
 Растворитель пробы: 0.5% водн. НЗРО4
 Объем пробы: 10 мкл
 НФ: 150x4.6 Reprosil-Pur C18-AQ (3 μm)
 ПФ: 19% ацетонитрила в 0.5% водн. НЗРО4
 Объемная скорость: 1.5 мл/мин
 Детектирование:
 — 330 нм
 — 360 нм
 Объем кюветы детектора: 10 мкл
 Температура: 25 °С
 Давление: 140 атм



При поддержке компании



СКАН



www.hplc.ru/training

<https://sites.google.com/site/scansychev/>
<http://www.chromforum.ru/>