

Сахарозаменители и консерванты

Объект: газированный напиток

Растворитель пробы: 0.1% водн. НЗРО4

Объем пробы: 10 мкл

НФ: 150x4.6 Halo Amide (2.7 μ m)

ПФ: 17% ацетонитрила в 0.1% водн. НЗРО4

Объемная скорость: 1 мл/мин

Детектирование:

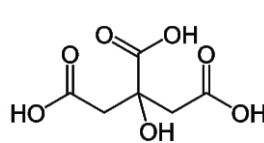
— 205 нм

— 255 нм

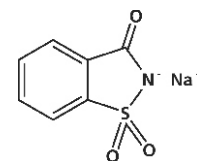
Объем кюветы детектора: 10 мкл

Температура: 25 °С

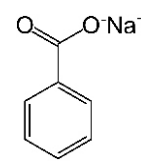
Давление: 130 атм



Цитрат, Ц

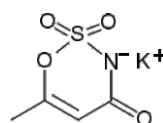


Сахарин, С

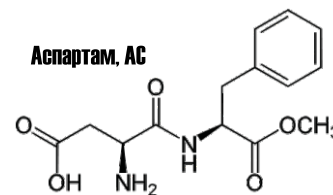


Бензоат, Б

Ацесульфам, АЦ



Аспартам, АС



При поддержке компании



СКАН



www.hplc.ru/training

<https://sites.google.com/site/scansychev/>
<http://www.chromforum.ru/>