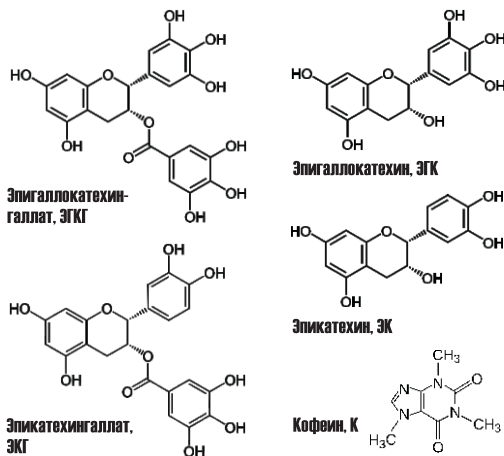
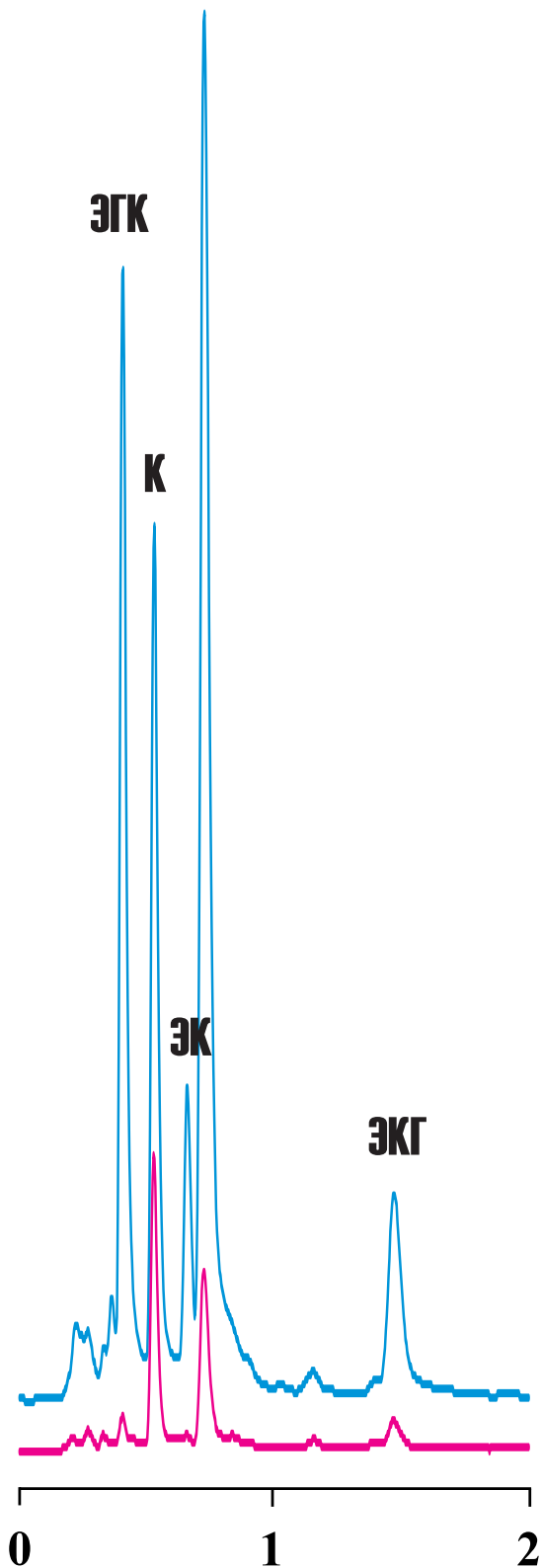


# ЭКГ



## Катехины зеленого чая

Объект: зеленый чай, спиртовой экстракт  
Растворитель пробы: подвижная фаза  
Объем пробы: 10 мкл  
НФ: 50x4.6 Reprosil-Pur Basuc C18 (1.9 μm)  
ПФ: 17% ацетонитрила в 0.5% водн. НЗРО4  
Объемная скорость: 2 мл/мин  
Детектирование:  
— 205 нм  
— 270 нм  
Объем кюветы детектора: 10 мкл  
Температура: 25 °C  
Давление: 200 атм

При поддержке компании



[www.hplc.ru/training](http://www.hplc.ru/training)

<https://sites.google.com/site/scansychev/>  
<http://www.chromforum.ru/>